

i-wine

La Suite
gestionale
integrata
per la Filiera
Vitivinicola

www.i-wine.online



La Suite Gestionale Integrata i-wine è sviluppata da Apra-Var Group per le aziende vitivinicole che, ogni giorno, affrontano le sfide stimolanti di un mercato complesso e in continua evoluzione.

40 anni di esperienza, più di 400 cantine clienti, oltre 2000 utenti attivi: i numeri parlano chiaro e descrivono una soluzione efficace, affidabile e diffusa sull'intero territorio nazionale.

La Suite si occupa di tutte le esigenze della filiera, dalle operazioni tecniche in vigna/cantina fino al controllo delle performance. Molto più di un sistema gestionale: **i-wine** è un partner tecnologico al servizio del tuo business.

Scopri tutti i vantaggi per la tua attività

- **Accesso a nuovi mercati**
- **Crescita della produzione**
- **Fidelizzazione del cliente**
- **Taglio degli sprechi**
- **Aumento della qualità**

La Suite Gestionale Integrata **per la Filiera** **Vitivinicola**

La Suite Gestionale Integrata **i-wine** è sviluppata da Apra – Var Group per risolvere tutte le esigenze delle realtà vitivinicole: dalla verifica delle operazioni in vigna al monitoraggio delle performance in cantina, passando per il potenziamento delle funzioni aziendali e commerciali.

i-winecampagna

i-winecantina

i-winelab

i-winequality

i-wineerp

i-wineb2b

i-winefinance

i-winemes

i-winedoc

i-winecrm

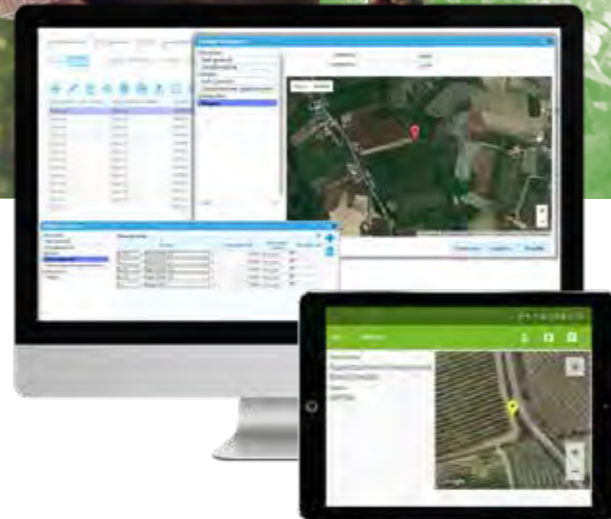
i-winebi



La certezza di un'ottima annata



i-wine campagna ti permette di tenere sotto controllo l'andamento delle operazioni colturali e dei costi di lavorazione durante l'annata agraria. La soluzione è web-based e di semplice utilizzo: lo strumento ideale per ottenere tutte le certificazioni di prodotto richieste alla tua azienda agricola.



Le funzionalità principali

- Piattaforma: multi-azienda e multi-stabilimento
- Impostazione generale per processi: l'utente configura il software sulle sue esigenze
- Quaderno di Campagna: Piano Colturale, operazioni e attività con macchinari, operatori e mezzi tecnici
- Gestione Catasto: archiviazione dati e modulo per richiesta fondi PAC
- Magazzino: gestione dei mezzi tecnici e parco macchine
- Planimetria: mappa georeferenziata per la gestione del Piano Colturale e delle attività di campagna
- Laboratorio: analisi associate agli appezzamenti e piano di validazione dei campioni analizzati
- Budget e controllo di gestione: per fattore produttivo, per operazione colturale, analisi tecnica degli impieghi dei mezzi tecnici, analisi tecnica ed economica delle produzioni, bilancio consuntivo di colture e altri centri di costo, bilancio consuntivo di campagna
- Reportistica: Piano Colturale, Quaderno di Campagna, Modulo per fondi PAC, giacenze di magazzino, parco macchine, costi di produzione
- Data Mining: estrapolazione dati per statistiche personalizzate
- Tracciabilità: per prodotto raccolto, per appezzamento, per mezzo tecnico
- Interfacciamento con i-wine erp: import automatico di acquisti di mezzi tecnici e macchinari

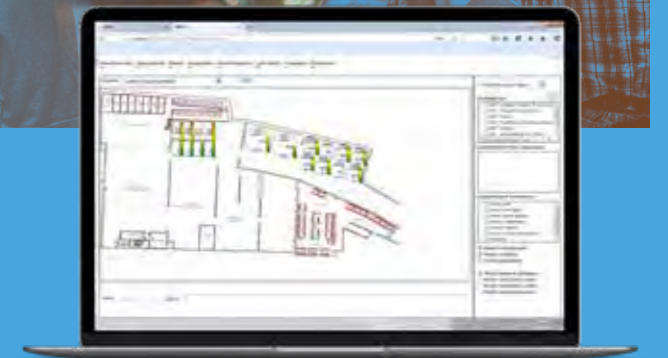
App i-wine Campagna

La versione mobile ti permette di agire in tempo reale negli appezzamenti dell'azienda attraverso il tuo smartphone. Attraverso questa applicazione – compatibile con i dispositivi di tracciamento quali QR Code e TAG NFC (Near Field Communication) – puoi controllare le lavorazioni, programmare i prelievi di campioni per il laboratorio analisi e pianificare le più comuni operazioni di campagna (potature, sfalci, trattamenti con prodotti fitosanitari e concimi).

Sulle tracce della qualità



i-wine cantina ti permette di gestire le attività di cantina: attraverso questa soluzione web-based puoi tracciare in tempo reale l'evoluzione dei vini e fare affidamento su un valido alleato per il conseguimento delle certificazioni di prodotto.



Le funzionalità principali

- Piattaforma: multi-azienda, multi-stabilimento
- Impostazione generale per processi: puoi personalizzare il software a seconda delle tue esigenze operative
- Tracciabilità: masse lavorate, prodotti finiti e prodotti enologici
- Mappa interattiva
- Magazzino: gestione dei prodotti enologici, giacenze e storico
- Data Mining: estrapolazione dati per statistiche personalizzate
- Controllo costi: attività di cantina, costo prodotti enologici e operatori
- Interfacciamento con i-wine erp: importazione conferimenti, acquisti uve/mosti/vini prodotti enologici, trasferimenti di masse tra stabilimenti
- Cartellinatura serbatoi

App i-wine Cantina

La versione mobile ti permette di agire in tempo reale sulle masse in lavorazione attraverso il tuo smartphone. Attraverso questa applicazione – compatibile con i dispositivi di tracciamento quali QR Code e TAG NFC (Near Field Communication) – puoi verificare le giacenze di ogni singolo serbatoio, programmare i prelievi di campioni per il laboratorio analisi e pianificare le più comuni operazioni di cantina (tagli, travasi e dosaggi di prodotti enologici).



Il tuo controllo quotidiano

i-wine lab ti permette di configurare sia i controlli da effettuare sui prodotti durante il processo di lavorazione delle uve e/o del vino, sia gli aspetti legati alla gestione della strumentazione e/o delle attività quotidiane legate al processo (lavaggio vasche, manutenzione strumenti, etc...)



Configurazione di laboratorio

- Configurazione dei modelli di controllo (tipi campioni)
- Configurazione delle analisi da effettuare legate al tipo campione
- Configurazione delle informazioni/caratteristiche per l'identificazione del campione (prodotto, partita etc...)
- Configurazione delle specifiche di prodotto e degli stati del campione per la corretta validazione o meno dei campioni che verranno analizzati (limiti legali, limiti interni o limiti dinamici legati al prodotto/partita attraverso tutte le sue fasi di lavorazione)
- Configurazione di cruscotti personalizzati per una facile gestione dell'intero ciclo di vita del laboratorio

Gestione di laboratorio

- Creare campioni di laboratorio relativi al controllo della produzione
- Valorizzare e/o importare le analisi da strumenti
- Generare differenti certificati di analisi per tutte le esigenze
- Recuperare le informazioni inserite tramite opportuni cruscotti e/o reportistica per una "tracciabilità analitica"

La tutela più efficace per il tuo prodotto

i-wine quality mette a disposizione della tua cantina uno strumento efficace e flessibile per gestire e monitorare in tempo reale gli aspetti legati a Qualità, Sicurezza e Ambiente. La soluzione – basata sul software QualiWare – è una piattaforma in grado di informatizzare i flussi, eliminare le incertezze legate al fattore umano e supportare efficacemente la conformità alle normative più importanti come ISO 9001, ISO 14001, ISO 45001, BRC, IFS e FSC 22000, o al d.lgs. 231/2001.

Le funzionalità principali

Gestione e digitalizzazione di dati e documenti:

- Documenti di sistema
- Archiviazione di documenti qualità di origine esterna
- Interfacciamento con strumenti di analisi, gestione dei piani di validazione dei campioni e dei limiti analitici multipli

Procedure Qualità:

- Non conformità e reclami
- Azioni correttive e preventive
- Taratura Strumenti e Manutenzione Attrezzatura
- Audit
- Piano Campionamenti
- Analisi dei rischi

Risorse Umane e Sicurezza:

- Responsabilità
- Formazione
- DPI e protocollo sanitario

Configurabilità:

- Possibilità di impostare modulistica e modelli di documenti tramite Form Designer
- Reportistica customizzabile in base alle esigenze tramite Report Designer
- Collegamenti automatici fra registrazioni, documenti, e-mail, per una totale rintracciabilità delle informazioni
- Motore di ricerca ad alte prestazioni

Questionari, Indicatori (KPI) e Dashboard

- Elaborazione personalizzata e automatica degli indicatori (KPI), attraverso query totalmente configurabili
- Cruscotti mirati per mostrare le informazioni rilevanti inerenti i processi e le attività

Interfaccia web e app mobile, disponibile anche in Cloud



Unica soluzione, massimo risultato

i-wine erp (enterprise resource planning) risponde alle esigenze amministrative, commerciali, produttive e fiscali della tua cantina. La natura flessibile e scalabile di questa soluzione si adatta perfettamente a qualsiasi dimensione aziendale: include i moduli per la gestione dei conferimenti, dei registri di cantina, delle fascette, delle accise, dei lotti, della rintracciabilità, delle denunce annuali e dell'assegnazioni vini. Senza dimenticare Analytics, lo strumento che ti permette di tenere sotto controllo le performance della cantina attraverso analisi intuitive e di facile estrapolazione.



Area Finance

- Area budgeting, controllo economico e finanziario
- Contabilità analitica multidimensionale
- Contabilità generale, IVA e Intrastat
- Scadenzari clienti/fornitori e insoluti
- Ritenuta acconto
- Provvigioni, ENASARCO e FIRR
- Cespiti ammortizzabili
- Operazioni extracontabili
- Riclassificazioni di bilancio
- Tesoreria e cash flow
- Bilanci infrannuali e operazioni extracontabili
- Fatturazione elettronica attiva e passiva con riconciliazione
- Gestione fido

Area Distribution

Ciclo Passivo:

- Richieste di acquisto e di offerta
- Contratti, ordini fornitori e ordini fornitori aperti
- Carico documenti di trasporto e fatture
- Statistiche e interrogazioni

Ciclo Attivo:

- Offerte ai clienti, contratti clienti, ordini clienti, ordini clienti aperti e allestimenti
- Documenti di trasporto, fatture e fatture pro-forma
- Provvigioni
- Budget delle vendite multidimensionale (prodotto, agente etc.)
- Statistiche e interrogazioni
- Intercompany documentale
- EDI

Magazzino:

- Movimentazione
- Inventari (LIFO, FIFO etc.)

Punto Vendita:

- Corrispettivi via Touch Screen e interfacciamento con i registratori di cassa

Area Manufacturing

- Distinta base, ordini di produzione e c/ lavoro esterno
- Budget della produzione (alimentato dal budget delle vendite)
- Piano di produzione (MPS)
- Pianificazione e approvvigionamento materiali (MRP)
- Schedulazione produzione (MRPII – Diagramma di GANTT – Carico macchine)

Area Vinicola

- Gestione registri Accise vino e superalcolici (ALCOAV e ALCODA) con firma e invio telematico giornaliero/mensile
- Gestione EAD con firma e invio automatico
- Invio dati al SIAN per compilazione automatica registro unico
- Confronto automatico giacenze con il SIAN
- Emissione MVV ed MVV Elettronico con invio automatico
- Gestione fascette DOC / DOCG
- Interfacciamento pesa per MVVE entrata e uscita
- Simulazione automatica di vinificazione
- Wizard per inserimento assistito di tutti i movimenti di cantina (elaborazioni spumanti, certificazioni, tagli, arricchimenti, ...)



Unica soluzione, massimo risultato

Area Cooperative

Conferimenti Uve:

- Anagrafica conferenti, vigneti e uve
- Controllo massimali di conferimento
- Previsioni e prenotazioni conferimento uve
- Integrazione a bilance e rifrattometro
- Statistiche conferimenti
- Movimentazione di vinificazione
- Utility di variazione vinificazione
- Dichiarazioni di produzione ed allegati
- Tabella di liquidazione acconti e saldi
- Stampa fatture e auto-fatture acconti e saldi
- Estratto conto credito/debito
- Contabilizzazione automatica conferimenti

Autofinanziamento soci:

- Movimentazione e stampa libretto soci, estratto conto e calcolo interessi su prestito

Libro soci:

- Movimentazione e stampa capitale sociale e libro soci

Area Analytics

Lo strumento ti permette l'analisi statistica avanzata delle seguenti aree e di creare statistiche personalizzate con un tool grafico.

- Vendite
- Acquisti
- Amministrazione
- Ordini Cliente
- Ordini Fornitori
- Margini
- Budget

Per tenere gli ordini... in ordine

i-wine b2b ti permette di monitorare ordini/offerte in tempo reale e di visualizzare le informazioni anagrafiche, commerciali e contabili dei clienti, ovunque tu sia. La soluzione traccia le spedizioni della merce, analizza il fatturato e calcola in tempo reale l'ammontare delle provvigioni maturate.

Le funzionalità principali sul Web

- News configurabili dall'utente
- Catalogo dei prodotti
- Listini
- Anagrafica clienti
- Immissione degli ordini per agente
- Controllo dello stato avanzamento ordini
- Interrogazione del venduto per agente, cliente, articolo
- Informazioni agenti
- Immissione degli ordini per cliente
- Interrogazione del venduto per cliente e articolo
- Informazioni clienti
- Controllo per partite, pagamenti e sospesi
- Interrogazione delle provvigioni maturate per agente
- Abbinamento delle immagini degli articoli in magazzino con il gestionale
- Funzioni di Backoffice per l'interfacciamento al gestionale

Le funzionalità principali dell'App Mobile

- Catalogo dei prodotti
- Abbinamento delle immagini degli articoli con ERP
- Controllo della disponibilità degli articoli in tempo reale
- Gestione listini, promozioni, sconti e omaggi
- Anagrafica dei clienti e dei relativi dati contabili
- Geolocalizzazione clienti
- Immissione degli ordini per agente
- Controllo dello stato avanzamento degli ordini
- Trasmissione automatica degli ordini da e verso ERP
- Report stampabili via AirPrint (iOS)
- Interrogazione del venduto per agente, cliente, articolo
- Sincronizzazione automatica e manuale

Funzionamento della soluzione: ONLINE – OFFLINE

Quando i conti tornano

i-wine finance ti permette di gestire la tesoreria aziendale attraverso i servizi Remote Banking Telemaco. La soluzione – basata sull'applicativo DocFinance – si integra perfettamente al sistema informativo aziendale e rappresenta lo strumento ideale per i responsabili finanziari e amministrativi, consulenti di direzione aziendale, tesorieri e imprenditori.



Analisi saldi

- Proiezioni saldi di cassa
- Posizione finanziaria netta
- Proiezioni saldi fido con movimenti certi, movimenti da controllare e scadenziari previsionali

Cash flow

- Cash flow previsionale e andamentale

Controlli

- Controllo dell'applicazione delle condizioni bancarie
- Riconciliazione estratto giornaliero
- Spunta movimenti di contabilità
- Liquidazioni periodiche
- Estratti conto

Fidi bancari

- Diretti e promiscui, tra aziende e tipologia di fido

Ottimizzazioni

- Riorganizzazione delle procedure amministrative
- Ottimizzazione incassi
- Ottimizzazione pagamenti

Provider bancari

- CBI SEPA SWIFT

Tesoreria per gruppi aziendali

- Cash pooling
- Tesoreria in nome per conto
- Accentrato fondi
- Clearing house

Statistiche

- Lavoro bancario, costi e volumi

Produzione senza interruzioni

i-wine mes (manufacturing execution system) ti permette di monitorare e ottimizzare in tempo reale le linee di imbottigliamento della tua cantina grazie ai cruscotti chiari e intuitivi della sua doppia interfaccia: una per l'ambiente produttivo, l'altra per l'analisi dei dati. Grazie a questo potente strumento di visibilità, puoi valutare in anticipo possibili scenari produttivi e aumentare la qualità dei servizi verso i clienti stimando date di consegne più certe.



Controllo Avanzamento

- Monitoraggio risorse in fase di imbottigliamento
- Risorse non presidiate
- Squadre avanzamento
- Quadratura ore di presenza
- Automatismi sospensione attività
- Interfacciamento macchine e segnalazioni eventi
- Analisi e indicatori
- Gestione e controllo del fermo-macchina e dell'attrezzaggio/disattrezzaggio
- Gestione materiali

Schedulazione

- Più ambienti simulativi
- Bilanciamento obiettivi di ottimizzazione
- Ottimizzazione sequenze di set-up
- Calcolo a capacità finita
- Diagrammi di Gantt e istogrammi di carico
- Impostazione sequenze forzate
- Convalida periodo di programmazione

Come liberarsi dai faldoni inutili



i-wine doc ti permette di gestire le informazioni aziendali in modo sicuro ed efficace, attraverso un'interfaccia personalizzabile in base alle tue specifiche esigenze. La soluzione – basata sull'applicativo ADIUTO – archivia i documenti in qualsiasi formato digitale, subordina l'accessibilità degli utenti tramite un semplice sistema di amministrazione e va a completare le funzionalità dei principali strumenti di condivisione aziendale (posta elettronica, CRM, CMS) per aumentare la qualità della comunicazione interna al gruppo di lavoro.

Le funzionalità principali

- Archiviazione documentale semplice
- Archiviazione sostitutiva
- Gestione multi-azienda
- Gestione accessi con autorizzazioni utente
- Ampia gamma di formati documentali
- Interfaccia fruibile via browser e quindi direttamente accessibile anche da tablet e smartphone
- Gestione del workflow aziendale
- Interfacciamento con gli strumenti di Microsoft Office
- Possibilità di aggiungere la firma grafometrica ai documenti

Strategie a misura di cliente



i-wine crm (customer relationship management) ti permette di condividere, all'interno della tua cantina, tutte quelle informazioni che accrescono il valore delle aziende market-oriented. La soluzione può essere utilizzata in due modi diversi e complementari. Come strategia: per organizzare le attività in funzione del cliente, il vero patrimonio aziendale. Come funzione: per aiutare l'intera squadra di lavoro a prendere le decisioni corrette a seconda del caso in questione.

Le funzionalità principali

- Gestione della forza vendita
- Anagrafiche lead, prospect
- Scheda clienti completa di dati commerciali e contabili
- Reclami e post vendita
- Visite in cantina
- Gestione workflow
- Reportistica e cruscotto grafici
- Profilazione degli utenti
- Customizzazione dell'applicativo
- Gestione delle campagne marketing integrata con Magnews

Processi efficienti, performance competitive

i-wine bi (business intelligence) misura le performance della tua cantina e ti permette di migliorare i processi gestionali per guadagnare in efficienza e competitività. La soluzione – basata sulla piattaforma Oracle Business Intelligence Enterprise Edition e accessibile on-premise sia da browser sia da App per dispositivi mobile – integra alla perfezione tutti i dati provenienti da fonti differenti per offrirti report chiari, intuitivi e completi.

Le funzionalità principali

SCP – Sales & Purchase Control Panel

Ciclo Attivo:

- Analisi delle vendite e degli ordini clienti
- Portafoglio ordini clienti (ordini non evasi, date prevista consegna, ...)
- Confronto vendite e ordini con budget commerciale

Ciclo Passivo:

- Analisi degli acquisti e degli ordini fornitori
- Portafoglio ordini fornitori (ordini non evasi, date prevista consegna, ...)

BCP – Business Control Panel

Consuntivi di commessa:

- Analisi ore lavorate per commessa con filtro multipli (periodo/commessa...)
- Confronto costi e ricavi previsti/consuntivi

Costo del venduto:

- Margine di contribuzione (provvigioni, costo medio o produzione per articolo, royalties, ...)

Crediti e debiti:

- Esposizione contabile clienti ed ageing del credito, giorni medi incasso
- Scadenza aperte fornitori e giorni medi pagamento

i-wine bi Cloud

i-wine bi Cloud consiste in un sistema di indicatori finalizzati all'analisi dei dati commerciali e al controllo periodico delle principali grandezze economiche e strategiche. La soluzione – basata sulla piattaforma Microsoft Power BI e disponibile sia su web sia come app per dispositivi mobile – permette di preparare e condividere le informazioni aziendali in modo semplice e veloce per offrirti dashboard chiare, intuitive e complete.

Le funzionalità principali

Dashboard Area Commerciale:

- Analisi delle vendite
- Portafoglio ordini clienti
- Scadenze aperte clienti

Dashboard Area Magazzino e Acquisti:

- Analisi entrata merce fornitori
- Portafoglio ordini fornitori
- Carichi/scarichi magazzino e giacenza attuale

Area Contabilità Generale:

- Analisi Fatturato Clienti e Fornitori da CO.GE.
- Analisi crediti e debiti



via Brodolini 12
60035, Jesi
Ancona - Italy
T. +39 0731 22911
info@apra.it
www.i-wine.online